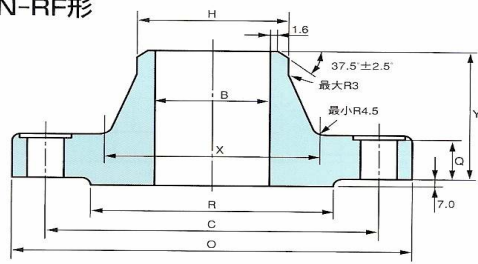


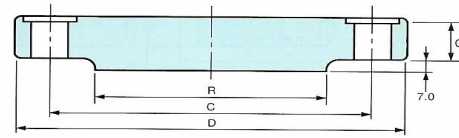
■ JPI規格フランジ JPI-7S-15-2005



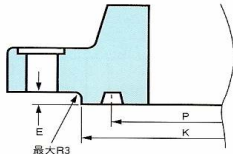
WN-RF形



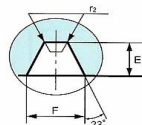
BL-RF形



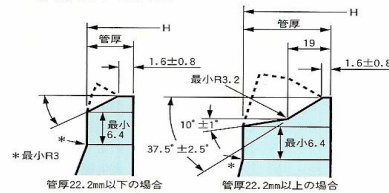
RTJ形



溝の詳細



開先の詳細



ガスケット面仕上げは、JPI規格では中心線平均粗さの区分値でクラス400以上は3.2Ra。ASME規格では全クラス共通で125-500uin。(半径1.6mmの円形先端を持つ切削バイトで歩み1.0-0.6mm、深さ0.08-0.03mmのU字形のミゾを渦巻き状または同心円状に切る。1インチ当たり24-40ミソ)

クラス2500 PN420

単位：mm

呼び径	JPI規格		ASME規格 (参考)		J P I 規 格																	重量 (kg)		
	WN内径		SO SW 内径	SW.WN内径		ハブ先の径	外径	ハブ元の径	座径	厚み(最小)	全長	ボルト穴		リングジョイント座							WN	BL		
	S80	S160		XS	XXS							WN	中心径	数	径	座径(最小)	中心径	リング番号	深	幅			すみ径	
A	B	B	H	B ₀	B	H	O	X	R	Q	Y	C	K	P	E	F	r ₂							
15	1/2	14.3	12.3	21.7	22.2	13.8	6.5	21.3	135	43	34.9	30.2	73	88.9	4	22	65.0	42.88	R13	6.35	8.74	0.8	3.16	3.01
20	3/4	19.4	16.2	27.2	27.7	18.9	11.1	26.7	140	51	42.9	31.8	79	95.2	4	22	73.0	50.80	R16	6.35	8.74	0.8	3.77	3.56
25	1	25.0	21.2	34.0	34.5	24.3	15.2	33.4	160	57	50.8	35.0	89	108.0	4	26	82.5	60.33	R18	6.35	8.74	0.8	5.36	5.09
(32)	1 1/4	32.9	29.9	42.7	43.2	32.5	22.8	42.2	185	73	63.5	38.1	95	130.2	4	29	102	72.23	R21	7.92	11.91	0.8	7.82	7.40
40	1 1/2	38.4	34.4	48.6	49.6	38.1	28.0	48.3	205	79	73.0	44.5	111	146.0	4	32	114	82.55	R23	7.92	11.91	0.8	10.9	10.4
50	2	49.5	43.1	60.5	61.9	49.2	38.3	60.3	235	95	92.1	50.9	127	171.4	8	29	133	101.60	R26	7.92	11.91	0.8	16.3	15.6
65	2 1/2	62.3	57.3	76.3	74.6	59.0	45.1	73.0	265	114	104.8	57.2	143	196.8	8	32	149	111.13	R28	9.52	13.49	1.5	23.8	22.8
80	3	73.9	66.9	89.1	90.7	73.7	58.4	88.9	305	133	127.0	66.7	168	228.6	8	35	168	127.00	R32	9.52	13.49	1.5	36.6	35.0
100	4	97.1	87.3	114.3	116.1	97.2	80.1	114.3	355	165	157.2	76.2	190	273.0	8	42	203	157.18	R38	11.13	16.66	1.5	56.0	54.0
(125)	5	120.8	108.0	139.8	143.8	122.3	103.2	141.3	420	203	185.7	92.1	229	323.8	8	48	241	190.50	R42	12.70	19.84	1.5	93.0	90.0
150	6	143.2	128.8	165.2	170.7	146.3	124.4	168.3	485	235	215.9	108.0	273	368.3	8	54	279	228.60	R47	12.70	19.84	1.5	146.0	142.0
200	8	190.9	170.3	216.3	221.5	193.7	174.6	219.1	550	305	269.9	127.0	318	438.2	12	54	340	279.40	R51	14.27	23.01	1.5	218.0	212.0
250	10	237.2	210.2	267.4	276.2	247.6	-	273.0	675	375	323.8	165.1	419	539.8	12	67	425	342.90	R55	17.48	30.18	2.4	424.0	414.0
300	12	283.7	251.9	318.5	327.0	298.4	-	323.8	760	441	381.0	184.2	464	619.1	12	74	495	406.40	R60	17.48	33.32	2.4	599.0	590.0

備考 1. WN形の内径寸法(B)は、注文者の指定による。
2. WNの重量はスケジュール80の場合を示す。